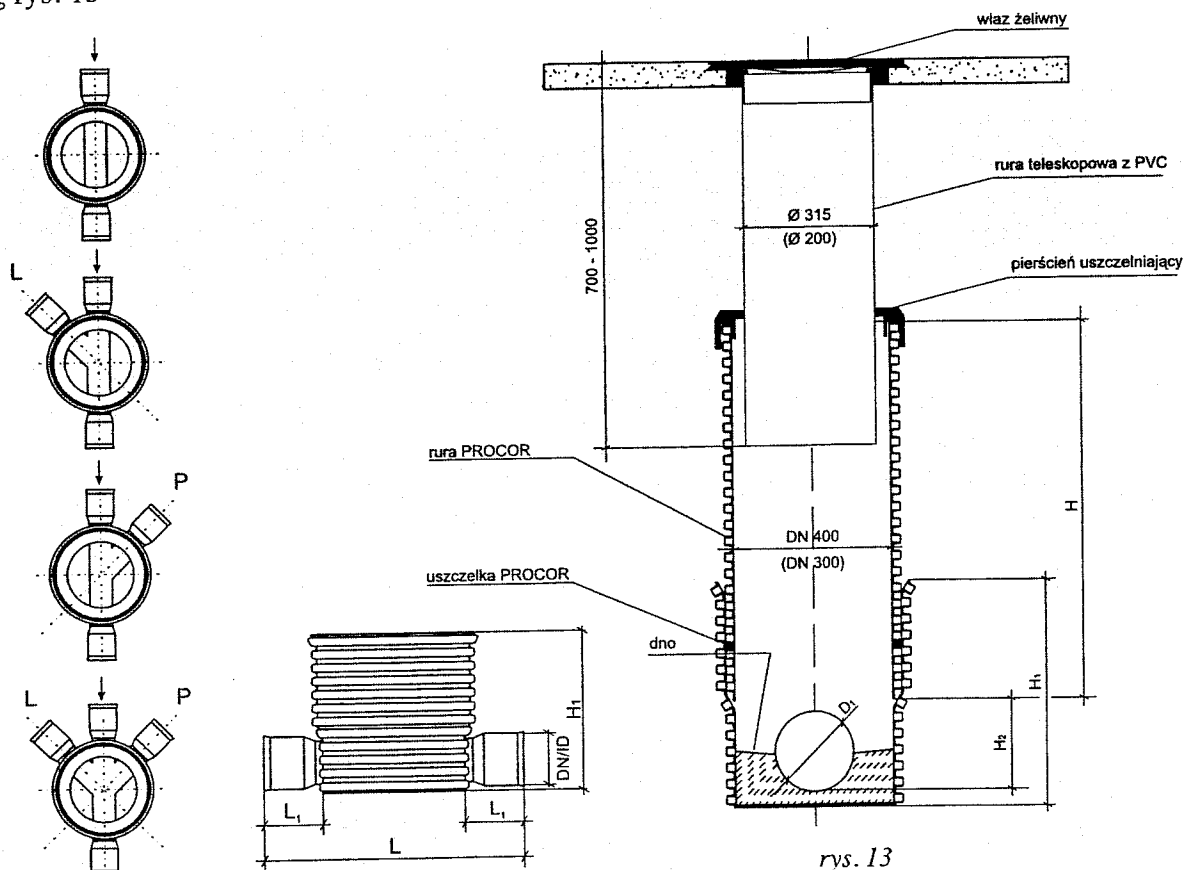


Studzienka PROCOR DN 300 lub DN 400

W skład studzienek PROCOR DN 300 lub DN 400 wchodzi: podstawa z kinetą, rura wznosząca (z kielichową) PROCOR DN 300 lub DN 400, rura teleskopowa gładkościenna z PVC-U o średnicy zewnętrznej $d_n=200$ mm lub $d_n=315$ mm oraz uszczelka manszeta DN 300/ d_n 200 lub DN 400/ d_n 315.

Podstawa z kinetą może być wykonana jako przelotowa (1 dopływ i 1 wypływ) o tych samych średnicach lub zbiorcza (2 dopływy i 1 wypływ). Dodatkowy dopływ może być o tej samej średnicy lub o średnicy mniejszej. Dopływy i wypływ wykonane są z rur kielichowych gładkościennych lub z rur dostosowanych kielichami do rur PROCOR. Wymiary studzienek PROCOR DN 300 i DN 400 podano wg rys. 13



rys. 13

Wymiary studzienek PROCOR DN 300 oraz PROCOR DN 400

Symbol studzienki PROCOR DN 300 lub PROCOR DN400	Średnica nominalna dopływów i wypływu dostosowanych do rur		Wysokość podstawy		Długość	
	PROCOR	gładkościennych	całkowita	bez kielicha		
	DN/ID	d_n	H_1	H_2	L_1	L
ST - DN 300/ d_n 160	-	160				
ST - DN 300/ d_n 200	-	200				
ST - DN 300/DN 200	200	-				
ST - DN 400/ d_n 160	-	160	470	180	130	700±10
ST - DN 400/ d_n 200	-	200	500	220	280	1000±10
ST - DN 400/ d_n 315	-	315				
ST - DN 400/DN 200	200	-				1000±10
ST - DN 400/DN 300	300	-				1000±10

Uwaga:

Symbol studzienek ujęty w tabeli 17 dotyczy studzienek przelotowych. W przypadku studzienek zbiorczych należy dodatkowo podać kierunek dopływu; lewy (L) lub prawy (P) oraz długość rury wznoszącej wynikającej z wysokości podstawy (bez kielicha) uwzględniając rurę teleskopową zamocowaną do zwieńczenia żeliwnego z dokładnością 0,5 m oraz klasę zwieńczenia.
Przykład pełnego symbolu studzienki ST 400/DN 200/DN 160 P + DN 400 - 2,5m + zwieńczenie D-40t.